



学校だより

令和4年4月8日

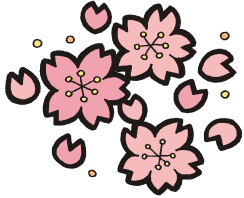
第 1 号

仙台市立人来田小学校

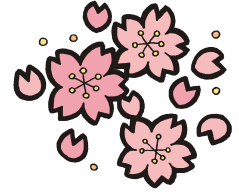
TEL 243-2185

URL: <http://www.sendai-c.ed.jp/~hitosyo/>

E-mail: hitosyo@sendai-c.ed.jp



御進級・御入学 おめでとうございます



【教育目標】

ひろい心を持ち、自ら学び、
たくましく生きる児童の育成

【令和4年度重点目標】

～家庭と地域と学校で～

「学ぶ楽しさに気付き、自分の考えや
気持ちを表現できる子どもを育てる」

【学校の合い言葉】

ともにチャレンジ

桜花満開の好季節がやってまいりました。

今日は、令和4年度の始業式が行われ、一人一人が進級した喜びを胸に、新学期を迎えることができました。また、午後に行われる入学式では、40名の新1年生を迎え、人来田小児童284名がそろいます。

本校では、今年度も左記のように教育目標等を掲げ、教職員一同一丸となって努力してまいります。今年度も保護者の皆様、地域の皆様の御支援と御協力を賜りますようよろしくお願いいたします。

令和4年度 人来田小学校 教職員

◎印：学年主任

校 長		たんぼぼ		給食パート	
教 頭		ひまわり		給食パート	
教務主任		児童支援後補充・理科専科		給食パート	
児童支援・少人数		旗立分教室		図書事務員	
1年1組		教 諭		図書事務員	
1年2組		海外派遣		スクールカウンセラー	
2年1組		養護教諭		さわやか相談員	
2年2組		主任(事務)		学校支援地域本部SV	
3年1組		栄養士		管理校医	
3年2組		主任(給食)		耳鼻科校医	
4年1組		技師(用務)		歯科校医	
4年2組		技師(用務)		眼科校医	
5年1組		技師(用務)		学校薬剤師	
5年2組		技師(給食)			
6年1組		指導補助員			
		指導補助員			



4月 行事予定

日	曜	行 事 等
8日	金	始業式・入学式 特別タイム3校時限
11日	月	発育測定6年・たんぽぽまわり学級 お弁当の日 5校時限(1年3校時限)
12日	火	発育測定5年 5校時限(1年3校時限) お弁当の日 入学式予備日(入学式の場合は3校時限)
13日	水	発育測定4年 5校時限 給食開始 SC(スクールカウンセラー)来校 PTA本部役員会①
14日	木	仙台市標準学力検査 委員会① 5校時限
15日	金	発育測定3年 5校時限 交通安全教室1・2年
18日	月	発育測定2年 5校時限
19日	火	発育測定1年 全国学力・学習状況調査 PTA運営委員会①
20日	水	眼科検診(全学年) 避難訓練(地震) SC来校
21日	木	聴力検査6年・たんぽぽまわり学級 尿検査一回収
22日	金	聴力検査5年 特別タイム5校時限 尿検査予備日 集団下校訓練①家庭地域確認①
23日	土	家読書の日
25日	月	歯科検診(1・3・5年) 特別タイム5校時限 家庭地域確認②
26日	火	視力検査4年 お話朝会① 1年生を迎える会
27日	水	視力検査3年 授業参観・懇談会 SC来校
28日	木	視力検査2年
29日	金	昭和の日

令和4年度の下校時刻について

下校予定時刻は、基本的に以下のようになります。詳しくは、各学年の時間割表でご確認ください。変更等がある場合は、学年日より等でお知らせいたします。

授業時間	下校予定時刻
4校時限 (給食あり)	13:45
5校時限	14:50
6校時限	15:40
6校時限 木 (委員会・クラブの日)	15:20

※木曜日以外で清掃がない場合は20分早くになります。

※木曜日に委員会やクラブがない場合は30分早くになります。(4年生以上)

学力検査等があります

4月14日(木)に仙台市標準学力検査が3年生以上の学年で実施されます。前学年で学習した内容を範囲として出題されます。教科は、3年生が国語・算数、4～6年生が国語・社会・算数・理科です。また、仙台市生活・学習状況調査が2年生以上の学年で実施されます。

4月19日(火)には6年生を対象に全国学力・学習状況調査(国語・算数・理科)が実施されます。

授業参観・学級懇談会の実施及びPTA総会の中止について

保護者の皆様におかれましては、日頃から新型コロナウイルス感染症の感染拡大防止への対応にご理解とご協力を賜り、誠にありがとうございます。依然として予断を許さない状況が続いておりますが、現段階では、感染防止対策を徹底し、以下のように授業参観・懇談会を行う予定です。PTA総会につきましては、昨年同様、書面審議とさせていただきます。今後の状況により中止を含め変更等が生じた場合は、後日お知らせいたします。御理解と御協力をお願いいたします。

◇4月27日(水)	授業参観(5校時)	13:35～14:20
	校長挨拶	14:35～14:45
	学級懇談会	14:50～15:30



新型コロナウイルス感染症予防対策について ～引き続き御協力をお願いいたします～

- ・家庭では、健康観察をするとともに、検温結果を記録表に記入し、学校へ持たせてください。
- ・お子さんにマスクの着用をお願いします。
- ・学校では、毎時間、授業開始時に児童の健康観察を行い、体調の変化を速やかに把握します。
- ・学校では、お子さんに発熱、体調不良等の症状が見られた場合には、速やかに保護者へ連絡します。常に連絡がとれる状態にしてください。また、家庭では、体調不良の時には決して無理をさせない(登校させない)ことや、早退時の対応について御協力をお願いします。